

Aquawood Ligno+ Base

57960

Ochranná impregnácia na báze vody pre **drevené okná a vchodové dvere** pre priemyselné a remeselné použitie.

V systéme **3- alebo 4- krokovej povrchovej úpravy**.

POPIS PRODUKTU

Popis

Ochranná impregnácia na drevo na báze vody a špeciálnych alkyd-akrylátových disperzií predovšetkým na mäkké drevo.

Produkt obsahuje účinné ochranné látky na ochranu pred účinkami svetla pre absorpciu UV-žiarenia a stabilizáciu lignínu.

Zvláštne vlastnosti Skúšobné normy

- Použitá účinná látka ponúka podľa normy ÖNORM B 3803 resp. DIN 68800-3 ochranu pred zamodraním (skúška podľa EN 152-1) a drevokaznými hubami (skúška podľa EN 113). Množstvo nánosu pri normovacej skúške systému: 120 - 200 g/m².

Účinná látka (B, P)

0,80 % (0,8 g/100 g) IPBC (Jodpropinylbutylcarbamát)

0,40 % (0,4 g/100 g) Tebuconazol

- Osvedčenie podľa nariadenia EÚ o biocídnych produktoch (produktoch obsahujúcich biocídy).
- Certifikát (05/93) ARGE Holzschutzmittel, Rakúsky zväz chemického priemyslu
- Francúzske nariadenie DEVL1104875A** o značení povrchových úprav stavebných produktov na emisie prchavých škodlivín: A+



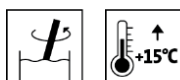
Oblasti použitia



- Rozmerovo stabilné prvky v exteriéri ako drevené okná, vchodové dvere alebo garážové brány v triedach použitia 2 a 3 bez kontaktu so zemou.
- Nie je účinný pri farebných listnatých drevinách ako meranti, mahagón atď.
- Obzvlášť vhodný pre ihličnaté dreviny s nízkym obsahom živice.
- Nevhodný pre vlhké miestnosti (napr. plavárne).

SPRACOVANIE

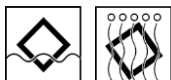
Pokyny pre spracovanie



- Produkt pred použitím premiešať
- Teplota produktu, objektu a miestnosti musí byť minimálne + 15 °C
- Optimálne podmienky pre spracovanie sú v rozmedzí 15 – 25 °C pri relatívnej vzdušnej vlhkosti 40 – 80 %.

- Produkt bez vrchného náteru nie je odolný voči poveternosti!
- Pri dlhšom priebehu máčania dochádza k redukcii hodnoty pH a tým môžu vzniknúť problémy so stekavosťou. Preto musí byť pH práve používanej impregnácie kontrolované a v prípade potreby upravené prídavkom 0,05 – 0,10 % Neutralisationsmittel 96149 na hodnotu pH v rozmedzí 7,50 – 9,0 (0,05 % prídavku zvýši hodnotu pH o cca 0,7 jednotky)
- Nárast viskozity v dôsledku odparenia vody je potrebné upraviť prídavkom vody (viskozita musí byť 52 – 57 s v 2 mm pohári). Pred meraním musí byť drevný prach bezpodmienečne precedený cez sitko.
- V prípade tvorby peny odporúčame pridať 0,1 – 0,3 % produktu Entschäumerlösung 90642 (odpeňovač)
- Opracovávané plochy je potrebné upraviť vhodným vrchným náterom, aby nedošlo k vymývaniu/vyplaveniu účinných látok. Táto povrchová úprava udržiava výrobok v dobrom stave.
- Prosím, dodržujte naše **ARL 300 – Pracovné smernice pre povrchovú úpravu rozmerovo stabilných a čiastočne rozmerovo stabilných stavebných prvkov** vrátane noriem smerníc pre výrobu okien a **ARL 056 – Smernicu na používanie ochranných prostriedkov na drevo** a **ARL 340 – Ochrana dreva rozmerovo stabilných a čiastočne rozmerovo stabilných prvkov podľa DIN 68800 časť 1 – 3.**

Spôsob nanášania



Spôsob nanášania	Máčanie	Flutovanie
Výdatnosť na nános (g/m ²)	100 – 120	

Produkt je pripravený na spracovanie.

Pozor: Produkt nestriekať!

Pozor: Ak by bol produkt výnimočne nanášaný striekaním, musí byť bezpodmienečne použitá ochranná maska A2/P3!

Forma, vlastnosť a vlhkosť podkladu ovplyvňujú spotrebu/výdatnosť. Presnú spotrebu je možné určiť iba na základe skúšobného náteru.

Čas schnutia

(pri 23 °C a 50 % rel. vl. vzduchu)



Prelakovateľný	po cca 4 hod.
Prelakovateľný po urýchlennom schnutí: 20 min. fáza odkvapkania 50 min. fáza schnutia (35 – 40 °C) 20 min. fáza ochladzovania	po cca 90 min.

Uvedené údaje sú smerodajné. Rýchlosť schnutia závisí od podkladu, hrúbky vrstvy, teploty, prúdenia vzduchu a relatívnej vlhkosti vzduchu.

Nízke teploty a/alebo vysoká vlhkosť vzduchu môžu dobu schnutia predĺžiť.

Zabráňte priamemu slnečnému žiareniu (príliš rýchle schnutie).

Čistenie náradia

Ihneď po použití vodou.

Zaschnuté zvyšky laku odporúčame odstrániť s ADLER Aqua-Cleaner 80080 (riedený v pomere 1:1 s vodou).

PODKLAD**Druhy podkladu**

Ihličnaté dreveniny, dub podľa smerníc pre výrobu okien

Vlastnosť podkladu

Podklad musí byť suchý, čistý, nosný, bez deliacich substancií ako tuk, vosk, silikón, živica atď. a bez dreveného prachu, ako aj odskúšaný na vhodnosť povrchovej úpravy.

Predpokladom pre dlhú trvanlivosť náteru je rešpektovanie zásad konštrukčnej ochrany dreva.

Vlhkosť dreva

Rozmerovo stabilné prvky: 13 % +/- 2 %

Príprava podkladu

Ihličnaté dreveniny: brúsenie zrnitosťou P100 – 150
Dub: brúsenie zrnitosťou P150 – 180

POVRCHOVÁ ÚPRAVA**Základovanie****Ihličnaté dreveniny a smrekovec:**

1x Aquawood Ligno+ Base 57960

Dub:

1x Aquawood Ligno+ Base, Eiche Natur 57961 (prírodný dub)

Medzischnutie: cca 4 hod.

Medzivrstva

1x Aquawood Ligno+ Sealer 59110

Medzischnutie: cca 2 hod.

Dodatočný nános u duba, smrekovca resp. všeobecne pri ihličnatých drevinách bohatých na živicu:

1x Aquawood Ligno+ Sealer SQ 59114

Hrúbka mokrého filmu 100 – 125 µm

Vyplnenie všetkých priznaných spojov s ADLER V-Fugensiegel transparent 55630.

Medzischnutie: cca 2 hod.

Prosím, rešpektujte technické listy príslušných produktov.

Medzibrúsenie

Zrnitosť 220 – 240

Brúsny prach odstrániť.

Vrchná vrstva**Ihličnaté dreveniny:**

1x Aquawood Ligno+ Top 59111

Hrúbka mokrého filmu 250 – 275 µm

Smrekovec:

Aquawood Ligno+ Top, Lärche Natur 59141 (prírodný smrekovec)

Hrúbka mokrého filmu 250 – 275 µm

Dub:

1x Aquawood Ligno+ Top, Eiche Natur 59106 (prírodný dub)

Hrúbka mokrého filmu 250 – 275 µm

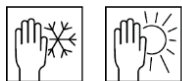
Prosím, dodržujte technické listy príslušných produktov.

POKYNY PRE OBJEDNANIE

Veľkosť balenia	5l, 25 l, 120 l- sud	
Farebné odtiene/stupne lesku	Natur (prírodný)	57960
	Eiche Natur (prírodný dub)	57961
Prídavné produkty	ADLER Entschäumerlösung 90642 ADLER Neutralisationsmittel 96149 ADLER Aqua-Cleaner 80080 Aquawood Ligno+ Sealer 59110 Aquawood Ligno+ Sealer SQ 59114 Aquawood Ligno+ Top 59111 Aquawood Ligno+ Top Lärche Natur 59141 Aquawood Ligno+ Top Eiche Natur 59106	

ĎALŠIE POKYNY

Životnosť/skladovanie



Minimálne 1 rok v originálne uzavretom obale.

Chrániť pred vlhkosťou, priamym slnečným žiarením, mrazom a vysokými teplotami (nad 30 °C).

Technické údaje

Viskozita pri dodaní	cca 12 s podľa DIN 53211 (4-mm-pohár, 20 °C), resp. 50 s (2-mm-pohár)
Obsah VOC	EU-medzná hodnota pre Aquawood Ligno+ Base (Kat. A/f): 130 g/l (2010). Aquawood Ligno+ Base obsahuje max. 90 g/l VOC.

Technicko-bezpečnostné údaje



Ďalšie informácie týkajúce sa bezpečnosti počas prepravy, skladovania a manipulácie, ako aj likvidácie sa nachádzajú v príslušnom bezpečnostnom liste. Aktuálnu verziu môžete získať prostredníctvom internetu na webovej stránke **www.adler.sk**.

Produkt je určený len na priemyselné a remeselné použitie.

S látkami na ochranu dreva treba opatrne zaobchádzať. Pred použitím dodržiavať pokyny na etikete a v príslušnom technickom liste.

Drevo čerstvo ošetrené s Aquawood Ligno+ Base musí byť ihneď po aplikácii uložené na tvrdom nepremokavom podklade, aby sa zabránilo prieniku do pôdy alebo vôd. Eventuálne môžu byť zachytené zvyšky opätovne použité, alebo odstránené.

Aquawood Ligno+ Base obsahuje biocídne účinné látky pre ochranu proti zamodraniu, drevokazným hubám a pôsobí preventívne proti napadnutiu drevokazným hmyzom. Používa sa preto len v prípadoch, kde je predpísaná ochrana dreva. Nie je vhodný do interiéru. Výrobok sa nesmie používať na ošetrovanie priestorov, v ktorých sa získavajú, vyrábajú, skladujú alebo predávajú potraviny alebo krmivá. Nevhodné na drevo, ktoré má byť zabudované do včelínov alebo sáun a nepoužívať na drevo s trvalým kontaktom so zemou a/alebo vodou. Nebezpečenstvo pre netopiere. Opracované drevo nesmie byť použité v bezprostrednej blízkosti vody (povodia).