

RENOVACE & SANACE

Natírání garážových vrat: stará budou zase jako nová

Garážová vrata jsou dennodenně vystavena vlivům počasí. Čerstvý nátěr nejenže ochrání před větrem a deštěm, ale s minimální námahou nechá stará garážová vrata opět zazářit.

Než však začnete, je třeba zvážit několik důležitých věcí. V tomto tipu se dozvíte, jaké přípravy byste měli udělat, abyste dosáhli co nejlepšího výsledku a jak úspěšně natřít garážová vrata.

 04.05.2023

Použité produkty

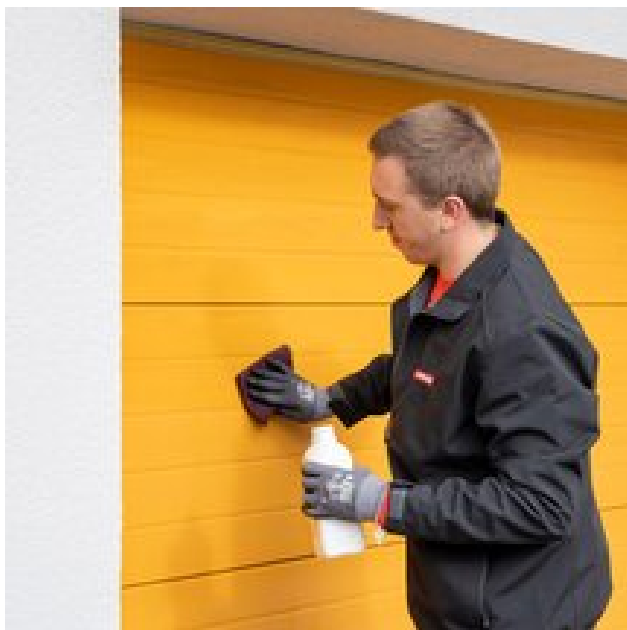


2K-Epoxy-Grund



2K-PU-Multilack Matt

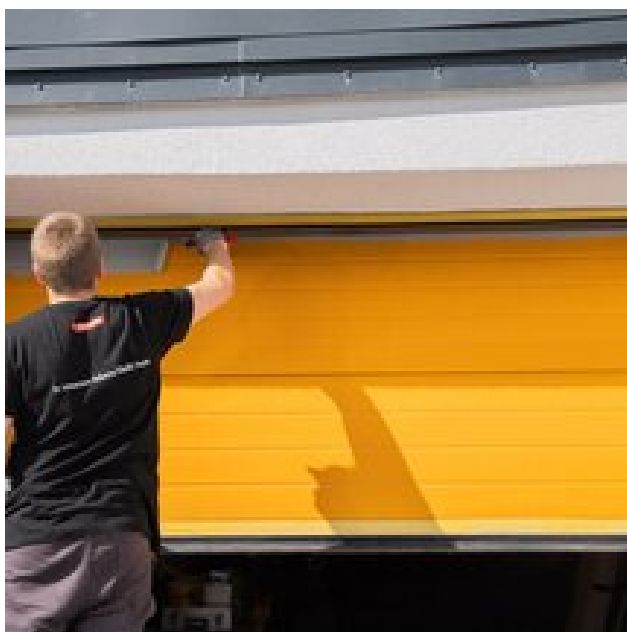
Pracovní kroky



Garážová vrata obrousit a očistit

Pro začátek je třeba z garážových vrat odstranit hrubé nečistoty. Pro usnadnění práce použijte ruční kartáč. Potom lze povrch dodatečně očistit odmašťovačem ADLER Entfetter a kouskem brusného rouna pro zvýšení přilnavosti podkladu.

Tip od ADLER: Vyberte si vhodné pracovní prostředky a ochranný oděv. V [naší nabídce](#) naleznete velký výběr rukavic, kombinéz a ochranných brýlí.



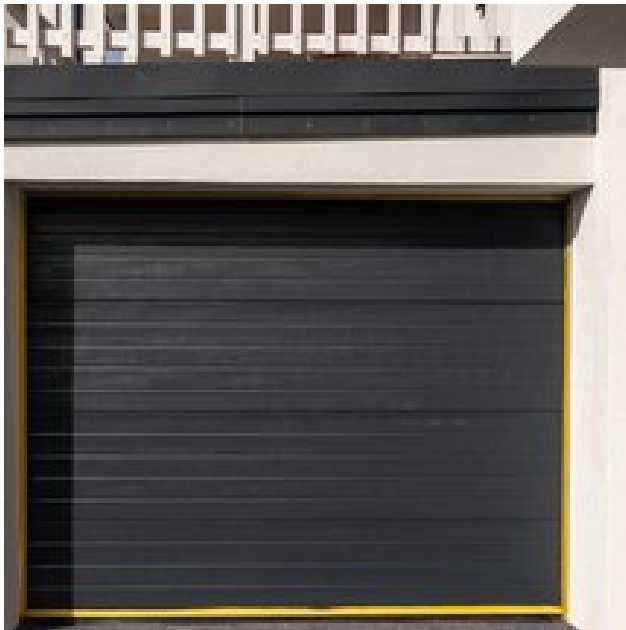
Penetrování podkladu

Garážová vrata by měla být natřena základním nátěrem, pokud je podklad silně namáhán. Lze tak předejít nerovnoměrnosti v barvě a lesku a výsledný vzhled je mnohem rovnoměrnější. Garážová vrata proto napenetrujte přípravkem **ADLER 2K Epoxy-Grund**. Výrobek se vyznačuje výbornou přilnavostí k hliníku, zinku a neželezným kovům a je vhodný i na různé plasty schopné nést povrchovou úpravu. Základ dobře promíchejte a dodržujte vhodný poměr míchání 7:1.



Lakování garážových vrat

Po přiměřené době schnutí minimálně čtyři a maximálně 24 hodin přichází na řadu první vrchní nátěr. Díky vynikající odolnosti vůči povětrnostním vlivům je **2K-PU-Multilack** tou správnou volbou. Pro rovnoměrný výsledek lze barvu nanášet štětcem, válečkem nebo nádobkovou pistolí a měla by schnout cca 6 hodin. Pro další informace o správném použití doporučujeme dodržovat doporučení pro použití v technickém listu.



Druhá vrstva

Potom můžete garážová vrata natřít podruhé s 2K-PU-Multilack. Po schnutí 8 až 12 hodin stará garážová vrata budou zářit jako nová.

Poznámka: Dbejte na příslušnou dobu zpracovatelnosti 2-složkových produktů a smíchejte jen takové množství, které lze ihned použít. Barva po době zpracovatelnosti vyschne a již ji nelze použít.

Galerie

